

PMSCOPE

- Mise à jour firmware
 - Remplacement du capteur de T°/HR
-

Version 001



Version : 01

Date : 19/11/2020

TABLE DES MATIERES

MATERIEL	3
outils pour le démontage et le remontage	3
Matériel pour la mise à jour du firmware	3
Logiciel pour la mise à jour du firmware	3
Mise à jour	4
Retrait de la carte mère	4
Mise à jour du firmware	4
Remplacement du capteur T°/HR	5
Retirer l'ancien capteur	5
Installer le nouveau capteur	7

MATERIEL

OUTILS POUR LE DEMONTAGE ET LE REMONTAGE

- Tournevis cruciformes (gros et petit).
- Tournevis plat (petit).
- Clef de 7 (à pipe ou plate).



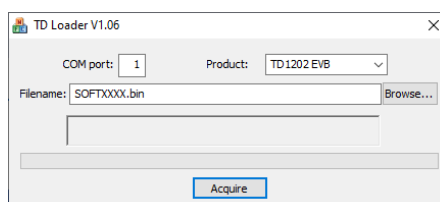
MATERIEL POUR LA MISE A JOUR DU FIRMWARE

- Cable FTDI.
- Boitier d'alimentation par piles.



LOGICIEL POUR LA MISE A JOUR DU FIRMWARE

- TD LOADER V1.06 (<https://developers.insgroup.fr/downloads/TDLoaderV1.06.exe>)



MISE A JOUR

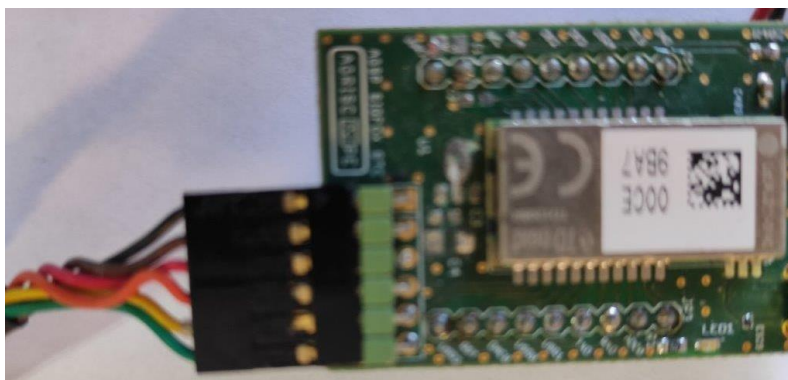
RETRAIT DE LA CARTE MERE

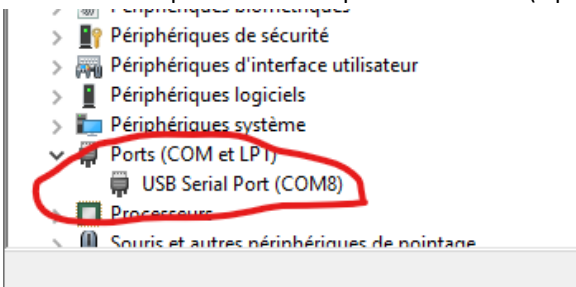
- Débrancher l'alimentation
- Retirer le couvercle du boîtier
- Débrancher les connecteurs
- Sortir la carte mère

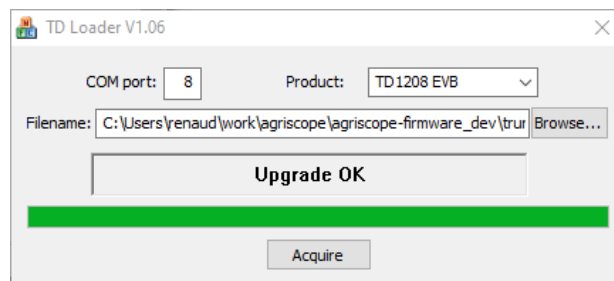
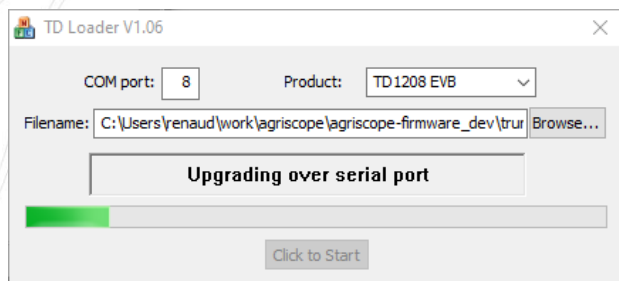


MISE A JOUR DU FIRMWARE

- Connecter la carte mère au PC grâce au câble FTDI (Attention pas de détrompeur)



- Lancer TD Loader
 - o Sélectionner le port com correspondant au FTDI (il peut être identifié dans le gestionnaire de périphérique).
- 
- The screenshot shows the Windows Device Manager window. The 'Ports (COM & LPT)' category is expanded, and the 'USB Serial Port (COM8)' is selected and circled in red.
- o Choisir le Product TD1208 EVB.
 - o Sélectionner le fichier « agspfox_V10.1_SDS011_TH_15s_90s_15min.bin »
- Cliquer sur « Acquiere »
 - Brancher le boîtier de pile sur le connecteur 2 contacts et attendre la fin de la mise à jour (« Upgrade OK »).



- Débrancher l'alimentation et le câble FTDI, la carte mère est prête.
- Ne pas la replacer si un capteur doit être remplacé.

REPLACEMENT DU CAPTEUR T°/HR

RETIRER L'ANCIEN CAPTEUR

- Retirer la carte mère si ce n'est pas déjà fait (cf. chapitre correspondant : Retrait de la carte mère).
- Détacher le boîtier de l'abri-antiradiation en retirant les 2 écrous de fixation au dos de l'ensemble.



- Dévisser le connecteur du capteur T°/HR (4 contacts).



- Sortir le câble 4 brins correspondant (desserrer le presse-étoupe).
- Débrancher la prise externe du capteur PM



- Retirer les 3 écrous papillons.
- Enlever le plateau inférieur avec le capteur PM.
- Dévisser l'ancien capteur (capteur + câble) et le retirer.

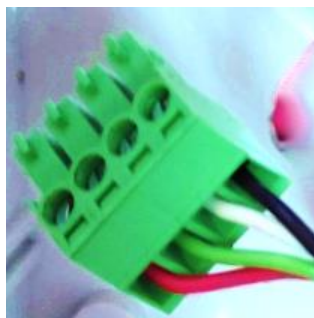


INSTALLER LE NOUVEAU CAPTEUR

- Faire passer le câble du nouveau capteur entre 2 plateaux de l'intérieur vers l'extérieur.
- Fixer le nouveau capteur à l'aide des vis fournies.



- Remettre le capteur PM en place
- Fixer les 3 écrous papillons
- Rebrancher la prise externe du capteur PM.
- Insérer le câble du nouveau capteur dans le presse-étoupe du boîtier.
- Rebrancher le capteur sur le connecteur en respectant le code couleur (Rouge Vert Blanc Noir).



- Replacer la carte mère.
- Rebrancher les connecteurs sur la carte mère.
- Refixer le boîtier sur l'abri anti-radiations.
- Rebrancher l'alimentation pour faire un test et vérifier les valeurs de température et d'hygrométrie sur le serveur.
- Fermer le boîtier.